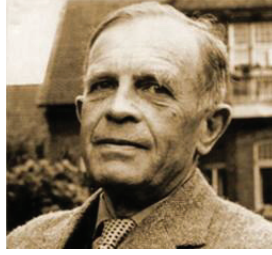


5. Sakarya Meydan Savaşı sonrası TBMM;
1. Azerbaycan, Ermenistan ve Gürcistan ile 13 Ekim 1921'de Kars Antlaşması'nı imzaladı. Bu antlaşmayla Ardahan'ın tamamı Türkiye'ye verildi. Batum'un Gürcistan'da kalacağı kesinleşti.
 2. 20 Ekim 1921'de, Fransa ile Ankara Antlaşması'nı imzaladı ve Fransa ile olan savaşa sona erdi. Bu antlaşmayla Fransa, Çukurova ve Güneydoğu Anadolu'da işgal ettiği yerlerden çekilmeyi kabul etti. Hatay, Fransa yönetimindeki Suriye'ye bırakıldı. Türkçe'nin resmi dil olması ve Türk kültürünün gelişimine yardımcı olunması şartıyla Hatay'da özel bir yönetim kuruldu.

Verilen gelişmelere bakarak aşağıdaki yorumlardan hangisi yapılamaz?

- A) Doğu sınırimız kesinlik kazanmıştır.
- B) Hatay'da oluşabilecek kültürel çatışmanın önüne geçilmiştir.
- C) Askerî başarılar, siyasi başarıları beraberinde getirmiştir.
- D) Misakımillî hedeflerine ulaşılmıştır.

6.



Mustafa Kemal, bilimsel gelişmeleri hızlandırmak için batı tarzı üniversiteler kurmak istiyordu. Atatürk'ün üniversitelerden beklentisi bilimsel çalışmaların

yapılması, ulusal değerlere bağlı bilim insanlarının yetiştirilmesi ve bu kurumların milletin yaşam seviyesini yükseltmesiydi. Bu amaçla hükümet, Türkiye'deki yükseköğretimi incelemesi ve bir reform tasarısı hazırlaması amacıyla İsviçre'den Prof. Dr. Albert Malche'yi davet etti. Malche, yaptığı incelemeler sonucu hazırladığı raporda, üniversitede bilimsel yayın yapılmadığını, hem hocaların bilgi düzeylerinin hem de öğretim yöntem ve tekniklerinin yetersiz olduğunu vurguladı.

Buna göre Malche'nin raporları doğrultusunda;

- I. Darülfünun yerine İstanbul Üniversitesinin kurulması
- II. Üniversite reformunun yapılması
- III. Türk Tarih Kurumunun kurulması
- IV. Güzel sanatlar okulunun kurulması

gelişmelerinden hangilerinin yapıldığı söylenebilir?

- | | |
|----------------|---------------------|
| A) I ve II | B) I,II ve III |
| C) I, II ve IV | D) I, II, III ve IV |

7. "Marmara kıyısındaki sıcak, toz toprak içinde eciş bücüş yolu ikinci sınıf kıyı kasabasında, Batı ile Doğu karşı karşıya geldiler. İsmet Paşa'yla görüşecek Müttefik generallerini taşıyan sancak gemisi "İron Duke"nin kül rengi öldürücü kulelerine rağmen, Batılılar buraya barış dilenmeye geliyordu; yoksa barış istemeye ya da şartlarını dikte ettirmeye değil... Bu görüşmeler, Avrupa'nın asya üzerindeki egemenliğinin sonucunu gösteriyor. Çünkü Mustafa Kemal, Herkesin bildiği gibi, Yunanlıları silip süpürmüştü."

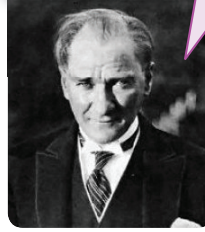
Ernest Hemingway, Amerikalı yazar
(The Toronto Daily, Star, 23 Ekim 1922)

Yukarıdaki açıklamada altı çizili kavramlar ile kastedilenler sırasıyla yazıldığında hangi seçenek doğru olur?

- A) Yalova, İttifak Devletleri, Sakarya Meydan Savaşı
B) Mudanya, İtilaf Devletleri, Büyük Taarruz - Başkomutanlık Meydan Savaşı
C) Gölçük, İtilaf Devletleri, II. İnönü Savaşı
D) Çanakkale, İtilaf Devletleri, I. İnönü Savaşı

8.

İnanmış ve mutlu olduğumuz İslam dinini bir politika aracı durumundan kurtarmak ve yükseltmek gerektiği gerçeğini görüyoruz. Ancak böylece İslam dininin yüceliği gerçekleşir.



Mustafa Kemal'in "İslam dinini bir politika aracı durumundan kurtarmak" sözüne bakarak aşağıdakilerden hangisine karşı çıktığı söylenemez?

- A) Erkanı Harbiye Vekaletine
B) Tekke ve zaviyelere
C) Halifeliğe
D) Saltanata

9. Atatürk, cumhurbaşkanı olarak Cumhuriyet Halk Fırkası ve Serbest Cumhuriyet Fırkası arasında tarafsız kalacağını şu sözlerle dile getirdi:

"Bu fırkalar benim iki evladım gibi olacak. Bir baba nasıl iki evladına eşit davranırsa, ben de bu iki fırkaya eşit davranacağım. Bundan emin olunuz. Bu girişim memleket için çok hayırlı sonuçlar verecektir."

Atatürk, parçada geçen "memleket için çok hayırlı sonuçlar verecektir." sözüyle aşağıdakilerden hangisini kastetmiştir?

- A) Tam bağımsızlığın sağlanacağını
B) Demokrasinin güçleneceğini
C) Rejim karşıtlarının azalacağını
D) Hukuk birliğinin sağlanacağını

10. Mustafa Kemal, Gülhane Parkı'nda Harf İnkılabı'nı milletine şöyle duyurdu:

"Vatandaşlar, yeni Türk harflerini çabuk öğreniniz. Bütün millete, köylüye, çobana, hamala, sandalciya öğretiniz. Bunu vatanperverlik ve milliyetperverlik vazifesi biliniz. Bu vazifeyi yaparken düşününüz ki bir milletin, bir toplumun yüzde onu, yirmisi okuma yazma bilir, yüzde sekseni bilmez; bu ayıptır. Bundan insan olanların utanması lazımdır. Bu millet, utanmak için yaratılmış bir millet değildir, iftihar etmek için yaratılmış ve iftiharlarla tarihini doldurmuş bir millettir. Milletinin yüzde sekseni okuma yazma bilmiyorsa hata bizlerde değildir. Hata onlardadır ki, Türk'ün seçiyesini anlamayarak birtakım zincirlerle kafalarımızı sarmışlardır. Mazinin hatalarını kökünden temizlemek zamanındayız. Hataları düzelteceğiz. Hataların düzeltilmesinde bütün vatandaşların faaliyetini isterim. En nihayet bir sene, iki sene içinde bütün Türk toplumu yeni harfleri öğreneceklerdir.

Bu parçada geçen "zincirlerle kafalarımızı sarmışlardır." sözüyle Atatürk aşağıdakilerden hangisini anlatmak istemiştir?

- A) Bir düşünceye körü körüne bağlanıp ondan başkasını düşünememenin ilerlemeyi geciktirdiğini
- B) Yabancı dillerin Türk milletinin gelişimine engel teşkil ettiğini
- C) Okuma-yazma öğrenemeyen milletin cahil kaldığını
- D) Okuma-yazma seferberliğinin başlatılması gerektiğini

Bu testte 10 soru vardır. Cevaplarınızı, cevap kâğıdının DİN KÜLTÜRÜ VE AHLAK BİLGİSİ TESTİ için ayrılan kısmına işaretleyiniz.

1. "Yahut onların durumu, gökten sağanak hâlinde boşanan ve içinde yoğun karanlıklar içinde gök gürültüsü ve şimşekle sağanak hâlinde boşanan yağmura tutulmuş kimselerin durumu gibidir. Ölüm korkusuyla, yıldırım seslerinden parmaklarını kulaklarına tıklarlar. Oysa Allah, küfre girenleri çepeçevre kuşatmıştır."

(Bakara suresi, 19. ayet)

Yukarıdaki ayette "küfre girenlerin" durumu tarif edilirken evrendeki yasalardan hangisi ile benzetme yapılmıştır?

- A) Biyolojik yasa
B) Toplumsal yasa
C) Ekonomik yasa
D) Fiziksel yasa
2. Doğanın dengesini bozan etkenlerin başında suni gübreler gelmektedir. Bu suni gübreler hem bitkilerin yapısını etkilemekte hem de bu bitkileri kullanan canlıların yapısını bozmaktadır. En çok da bu bitkileri bolca tüketen insanların sağlığını etkilemektedir.

Verilen bilgideki durumu özetleyen ayet aşağıdakilerden hangisidir?

- A) "Şüphesiz rızık veren, güç ve kuvvet sahibi olan ancak Allah'tır."
(Zâriyât suresi, 58. ayet)
B) "Göğü Allah yükseltti ve dengeyi O koydu. Sakın dengeyi bozmayın."
(Rahmân suresi, 7 ve 8. ayetler)
C) "Allah'ın nimetini saymaya kalksanız, onu sayamazsınız..."
(Nahl suresi, 18. ayet)
D) "Hakkında bilgi sahibi olmadığı şeyin ardına düşme..."
(İsrâ suresi, 36. ayet)

3. Gecenin soğukunda Medine sokaklarında yüzünü kapatıp 'Allah bilse yeter.' diyerek fakirlere erzak taşımaktan sırtı nasır bağlamış peygamber torunu Zeynel Abidin'i mi daha çok tanıyoruz yoksa Noel Baba'yı mı?

Verilen açıklamadan aşağıdakilerden hangisi çıkarılamaz?

- A) İslam dininin mesajlarını doğru anlayan kişiler paylaşma ve yardımlaşmaya önem vermiştir.
B) Noel Baba ve Zeynel Abidin aynı dönemde yaşamıştır.
C) Zeynel Abidin, yardımlaşma ve paylaşmada Allah rızası gözetmiştir.
D) Paylaşma ve yardımlaşmayı hedef edinen kişiler yeterince tanınmamıştır.

4. "Paramızla yapabileceğimiz en iyi şey onu Allah yolunda harcamaktır. Ve yapabileceğimiz en kötü şey de faize bulaşmaktır. Ve bunlar arasındakiler ise iş ve borç anlaşmalarıdır. İşte Allah bize açgözlülüğümüzü (hırsımızı) nasıl frenleyeceğimizi öğretiyor."

(Nouman Ali Khan)

Verilen bilgide "açgözlülüğümüzü frenleyen" ibadet aşağıdakilerden hangisi olamaz?

- A) Zekât
B) Sadaka
C) Namaz
D) İnfak

5. Hz. Muhammed (sav.), hicret sırasında Sevr Mağarası'nda müşrikler tarafından yakalanmak üzere oldukları bir anda endişeye kapılan Hz. Ebu-bekir'i "Korkma! Allah bizimle beraberdir." diyerek teselli etmiştir. Hz. Muhammed'in (sav.) bu(?)....., İstiklal Marşı'mızın şairi Mehmet Akif Ersoy'u çok etkilemiştir. Bu yüzden İstiklal Marşı'nın ilk kelimesini "Korkma!" diyerek başlatmıştır.

Verilen bilgiye göre "?" ile boş bırakılan yere aşağıdakilerden hangisini yazmak uygun olur?

- A) adaleti B) bilgisi
C) cesareti D) sabrı

6. Medyen, ticaret yolları üzerinde kurulmuş önemli bir şehirdi. Bu nedenle Medyenlilerin ekonomik faaliyetleri de büyük ölçüde ticarete dayanıyordu. Ancak onlar bir olan Allah'a kulluk etmeyi unuttukları gibi, ticaretlerinde de hile yaparak haksız kazanç elde etmeyi meşru görüyorlardı. Hz. Şuayb (as.) bu yüzden öncelikle "Ey kavmim ölçüyü ve tartıyı adaletle tam yapın. İnsanların eşyalarını (mallarını ve haklarını) eksiltmeyin. Yer yüzünde bozgunculuk yaparak karışıklık çıkarmayın. Eğer inanan kimselerseniz Allah'ın bıraktığı helal kazanç sizin için daha hayırlıdır. Ben sizin başınızda bekçi değilim." (Hûd suresi, 85 ve 86. ayetler) demiştir.

Verilen bilgi ve ayetlere göre Hz. Şuayb'ın (as.), halkını;

- I. Zulüm, fitne ve fesattan uzak durarak karışıklık çıkarmamaya,
II. Ticarete dürüst davranmaya,
III. Zekatlarını zamanında vermeye,
IV. Helal rızıkın peşinde koşmaya

hususlarından hangilerine davet ettiği söylenebilir?

- A) I ve II. B) II ve III.
C) I, II ve IV. D) I, II, III ve IV.

7.

I	"Yolculuğuna gücü yetenlerin haccetmesi, Allah'ın insanlar üzerinde bir hakkıdır." (Âl-i İmrân suresi, 97. ayet)
II	"Namazı dosdoğru kılın, zekâtı verin, Resule itaat edin ki size merhamet edilsin." (Nûr suresi, 56. ayet)
III	"Kitaptan sana vahyolunanı oku, namazı da dosdoğru kıl. Çünkü namaz, insanı hayasızlıktan ve kötülükten alıkor." (Ankebût suresi, 45. ayet)
IV	"Ölçtüğünüzde ölçmeyi tam yapın, doğru terazi ile tartın..." (İsrâ suresi, 35. ayet)

Kur'an-ı Kerim'de sosyal hayatı konu edinen ayetler bulunmaktadır. Bu ayetlerde borç alıp vermek, alışveriş yapmak, evlenmek, boşanmak, miras, suçlar ve cezalar gibi sosyal hayatla ilgili bir takım hükümler yer almaktadır.



Bu öğrencinin açıklamasını yukarıdaki tabloda verilen ayetlerden hangisi kanıtlar niteliktedir?

- A) I B) II C) III D) IV

8. Dünyamıza her gün milyonlarca meteor düşmektedir. Atmosferin moleküllere sahip olması sayesinde bu meteorlar toz parçalarına dönüşerek zararsız hâle getirilmiş olur. Eğer Allah atmosfere bu özelliği vermemiş olsaydı, dünya yaşanmaz bir hâlde olurdu.

Verilen bilgiye aşağıdaki ayetlerden hangisi örnek gösterilemez?

- A) "... Ve gökyüzünü korunmuş bir tavan yaptık..."
(Enbiya suresi, 32. ayet)
- B) "Allah göğü yükseltti ve mizanı (dengeyi) koydu. Sakın dengeyi bozmayın."
(Rahman suresi, 7 ve 8. ayetler)
- C) "Yeryüzüne bakmazlar mı? Orada her güzel çiftten nice bitkiler yetiştirdik."
(Şuarâ suresi, 7. ayet)
- D) "Biz gökleri, yeri ve ikisi arasındakileri bir oyun ve bir eğlence olsun diye yaratmadık. Biz onları hak ve hikmetle yarattık."
(Duhan suresi, 38 ve 39. ayetler)

9. "Öyle bir mahkemeye çıkacağız ki, Hakimin kendisi şahit ..."
(İmam Caferî Sadık)

Yukarıdaki özlü söz ile ilgili aşağıdakilerden hangisi söylenemez?

- A) İnsanoğlu yaptıklarının hesabını Allah'a verecektir.
- B) Allah, yaptıklarımıza her daim şahittir.
- C) İnsan ömrü bitince yaptıklarının hesabını Allah'a verecektir.
- D) Ömür ve ecel arasındaki davranışlar ahiret hayatını etkilemez.

10. Zürafa, uzun boyuyla karada yaşayan en uzun hayvandır. Bu uzun boyu nedeniyle, yaşayabilmesi için kalbinden iki metre yukarıdaki beynine kan göndermesi şarttır. Bundan dolayı güçlü bir kalbe ihtiyacı vardır. Nitekim zürafanın kalbi kafasından büyüktür. Yaklaşık 60 cm uzunluğa ve 11,8 kg'lık bir ağırlığa sahiptir.

Verilen bilgiye göre aşağıdakilerden hangisini söylemek yanlış olur?

- A) Zürafalar, yeryüzündeki en büyük canlılardır.
- B) Allah, her şeyi bir ölçüye ve plana göre yaratmıştır.
- C) Zürafaların bahsedilen özellikleri, evrendeki yasalardan biyolojik yasaya örnektir.
- D) Zürafaların bahsedilen özelliği onun yaşamasının en temel nedenlerinden biridir.

Bu testte 10 soru vardır. Cevaplarınızı, cevap kâğıdının İNGİLİZCE TESTİ için ayrılan kısmına işaretleyiniz.

Answer the following questions (1 - 3) according to the passage.



To make the perfect 'menemen' you need to have a good (1) - - - -. Then you need to buy the right ingredients. First, you should (2) - - - - the onions and pepper. Then put some oil and heat the pan for a few minutes. Add the chopped onions and peppers and mix them until they are ready. Crack two or more eggs on the mixture and mix all of them. If you want, you may (3) - - - - some spices on 'menemen'. Bonne appetite...

1. A) dice
B) recipe
C) dough
D) lentil

2. A) boil
B) grill
C) mash
D) chop

3. A) peel
B) slice
C) sprinkle
D) knead

Choose the best options for the blanks (4-5)

4. Gerard and I have been friends for a long time. He is a good - - - - .
A) buddy
B) laid-back
C) stranger
D) best friend

5.



Bob : Do you think hang-gliding is a really dangerous sport for me?

Fiona : Don't be afraid of that. It's not - - - - .

- A) fascinating
B) entertaining
C) unsafe
D) fabulous

6. Which one can not be said according to the question?

Adam : Would you like to drink some coffee together?

Jack : ----

- A) Yeap. That would be great.
- B) Why not? Let's have some.
- C) It sounds great.
- D) No thanks. I'm not into horror films.

7. Find the true answer for the blank.



My father would rather ---- hamburger than pizza.

- A) eat
- B) to eat
- C) eating
- D) eats

- 8.



It's morning and you want to help your mother with household chores. You can ----

- A) brush your teeth.
- B) take a shower.
- C) take the rubbish out.
- D) hang out at the cafe.

Complete the sentences with the best options (9 - 10).

- 9.



Alice : Have you heard the news? A Russian boy died after ---- for twenty days in a row.

- A) playing an online computer game
- B) checking her emails on the mobile phone
- C) sleeping for eight hours daily
- D) her father warned her not to use the computer much

10. **Mrs. Thomson** : Can I speak to Mr. Johnson?

Secretary : I am sorry, madam. He is in the meeting now. He is not ---- . Can you call us after half an hour?

- A) available
- B) mock
- C) hang up
- D) engaged

SAYISAL BÖLÜM

8.
SINIF

MATEMATİK TESTİ

DENEME
5

Bu testte 20 soru vardır. Cevaplarınızı, cevap kâğıdının MATEMATİK TESTİ için ayrılan kısmına işaretleyiniz.

1.



A: 1 dk çalıp 8 dk kapanıyor.

B: 1 dk çalıp 11 dk kapanıyor.

C: 1 dk çalıp 14 dk kapanıyor.

Esra bebeğin, uyuması için beşiğine üç tane melodi kutusu bağlanıyor. Melodi kutularının çalma süreleri yukarıdaki gibi belirtilmiştir. A, B ve C melodi kutuları ilk kez beraber çaldığında Esra bebek uykuya dalıyor ve ikinci kez beraber çaldığında ise fazla ses çıktığı için Esra bebek uyanıyor.

Esra bebek 17:45'de uyanığına göre ilk uykuya daldığında saat kaçtır?

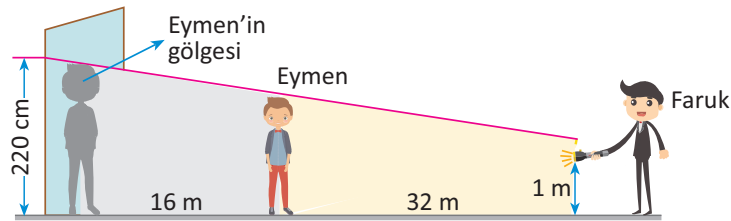
A) 14:15

B) 14:30

C) 14:45

D) 15:00

2.



Yukarıda verilen şekilde Faruk ve Eymen, el feneri yardımıyla gölge oyunu oynamaktadırlar.

Yerden 1 metre yükseklikten Eymen'e doğru el feneri tutulduğunda gölge boyu 220 cm oluyor.

Eymen; Faruk'a doğru 40 eş adım attığında gölge boyu 420 cm olduğuna göre Eymen'in bir adım uzunluğu kaç santimetredir?

A) 50

B) 40

C) 30

D) 20

3. Verilen bir N pozitif tam sayısı için aşağıdaki bilgiler veriliyor.

$$N = 2^a \cdot 3^b \cdot 5^c \cdot 7^d \cdot 11^e \cdot \dots \cdot x^n$$

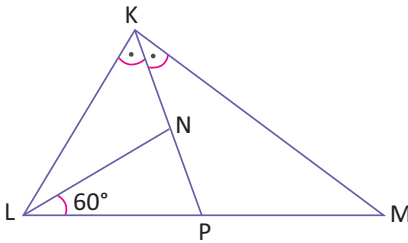
biçiminde küçükten büyüğe doğru sıralanmış olarak asal çarpanlarına ayrılıyor. Sonra, asal çarpanlarının üsleri sırayla yazılarak bu sayının kodu oluşturuluyor.

Örneğin; $56 = 2^3 \cdot 3^0 \cdot 5^0 \cdot 7^1$ şeklinde asal çarpanlarına ayrılmış sayının kodu 3001'dir.

Buna göre aşağıdaki sayılardan hangisinin kodu 2021'dir?

- A) 1400 B) 1200 C) 900 D) 700

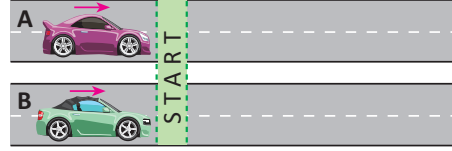
4.



Şekilde verilen KLM üçgeninde $[KP]$, \widehat{LKM} 'nin açıortayı, $m(\widehat{NLP}) = 60^\circ$ ve $m(\widehat{KLN}) = m(\widehat{KML})$ olduğuna göre aşağıdakilerden hangisi kesinlikle yanlıştır?

- A) $|KM| > |KL|$ B) $|LN| = |PN|$
C) $|KN| > |KL|$ D) $|KL| > |PL|$

5.



Aynı noktada sabit duran iki araç aynı anda aynı yöne doğru hareket etmektedir.

A aracının hızı $12\sqrt{125}$ km/sa ve B aracının hızı $\sqrt{24500}$ km/sa olarak veriliyor.

İki araç hareket ettikten 2 saat sonra B aracı arızalanıp 24 dakika bekledikten sonra tamir edilerek yoluna devam ediyor.

Buna göre 4 saat sonra iki araç arasındaki mesafe kaç kilometre olur?

- A) 12 B) $12\sqrt{5}$
C) 40 D) $40\sqrt{5}$

6. Bir süpermarket, en fazla alışveriş yapan 4 müşterisi arasından rastgele birine hediye çeki verecektir. Bu dört müşteriden Ali Bey, Nazan Hanım'dan fazla, Kübra Hanım'dan az alışveriş yapmıştır. Seda Hanım ise neredeyse Kübra Hanım kadar alışveriş yapmıştır.

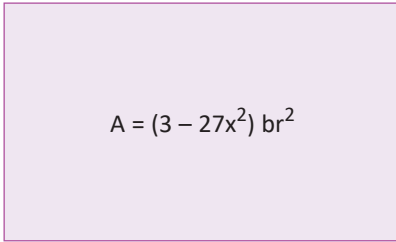
Buna göre rastgele seçilecek olan müşterilerden hangisinin hediye çeki kazanma olasılığı en fazla olur?

- A) Ali Bey
B) Nazan Hanım
C) Seda Hanım
D) Kübra Hanım

7. Negatif bir çift sayı olan x sayısı için aşağıdakilerden hangisi yanlıştır?

- A) x 'in tek kuvvetlerinin değeri negatiftir.
 B) x 'in çift kuvvetlerinin değeri pozitifdir.
 C) $(x)^x$ ifadesi 0 ile 1 arasındadır.
 D) x^{-3} ifadesinin değeri negatif bir tam sayıdır.

8.



Yukarıda verilen dikdörtgenin alanı $(3 - 27x^2)$ birimkaredir.

Buna göre dikdörtgensel bölgenin bir kenar uzunluğu aşağıdakilerden hangisi olamaz?

- A) 3
 B) $1 - 3x$
 C) $1 - 3x^2$
 D) $3 + 9x$

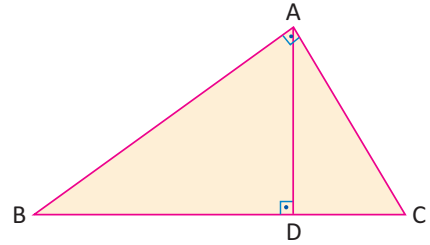
9.

$$\sqrt{\frac{4}{25} + \frac{81}{16} - \frac{9}{5}}$$

işleminin sonucu aşağıdakilerden hangisidir?

- A) 1,17
 B) 1,85
 C) 2,65
 D) 3,39

10.



Yukarıda verilen ABC üçgeninde $[BC] \perp [AD]$, $[AB] \perp [AC]$, $|AD| = 12$ cm ve $|BD| = 18$ cm olduğuna göre $|DC| = x$ kaç santimetredir?

- A) 6
 B) 8
 C) 10
 D) 12

11.



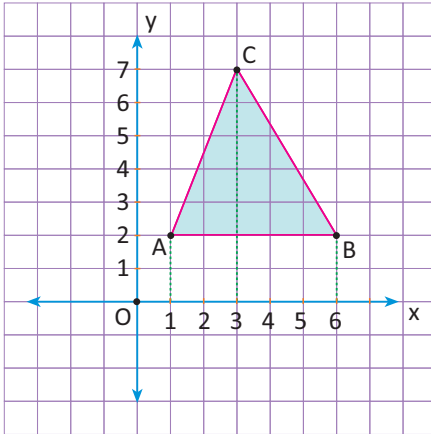
Emin, Servet ve Yasin çıktıkları erik ağacından erik toplamış, en az eriği Emin ve en fazla eriği Yasin toplamıştır. Daha sonra bu üç arkadaş erik sayılarını şu şekilde eşitliyorlar.

- Emin, elindeki eriklerin yarısını Yasin ve Servet'e eşit paylaşacaktır
- Servet, elindeki eriklerin yarısını Yasin ve Emin'e eşit paylaşacaktır
- Yasin, elindeki eriklerin yarısını Servet ve Emin'e eşit paylaşacaktır.

Son durumda her birinde 160 erik olduğuna göre Emin, Servet ve Yasin'in başlangıçta topladıkları erik sayıları sırasıyla aşağıdakilerden hangisidir?

- A) 20, 160, 200 B) 40, 140, 250
C) 80, 140, 260 D) 80, 160, 320

12.

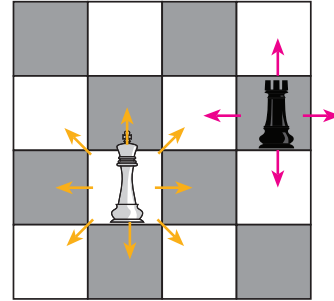


Şekildeki koordinat düzleminde verilen ABC üçgeninin sırasıyla önce y, sonra x ve daha sonra tekrar y eksenine göre yansıması alınıyor.

Buna göre aşağıdakilerden hangisi ABC üçgeninin köşe noktalarının koordinatlarından biri değildir?

- A) (2, -7) B) (1, -2)
C) (6, -2) D) (3, -7)

13.



♔ → Şah: Sağ, sol, aşağı, yukarı ve çapraz 1 birim gider.

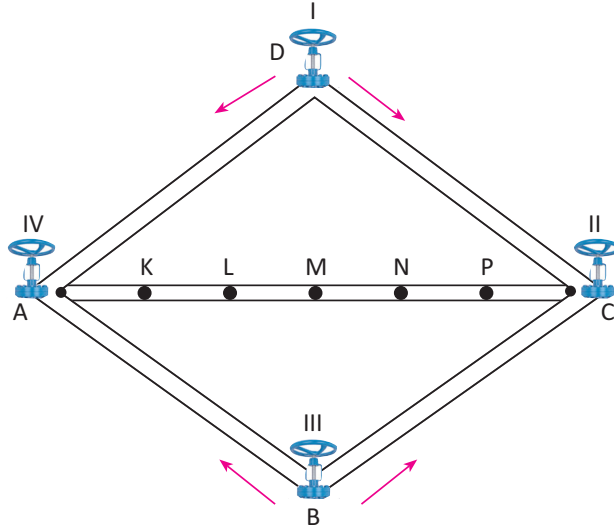
♖ → Kale: Sağ, sol, aşağı ve yukarı 1'den 8 birime kadar gider.

Satranç tahtasında verilen şah ile kalenin konumları ve yapacağı hareketler verilmiştir.

Buna göre şahın yapacağı ilk hamlede kale tarafından yenilme olasılığı nedir?

- A) $\frac{3}{64}$ B) $\frac{3}{32}$ C) $\frac{3}{16}$ D) $\frac{3}{8}$

14.



Yukarıda verilen su tesisatı düzeneğinde köşelere konulan I, II, III ve IV numaralı vanalardan aynı hızla su geçi sağlanmaktadır. 6 eş bölmeden oluşan AC hattı için B noktasından iki taraflı su verildiğinde sular L noktasında, D noktasından iki taraflı su verildiğinde ise sular daha erken sürede P noktasında buluşuyor.

Buna göre AB, BC, AD ve CD hatları için en kısa hat aşağıdakilerden hangisidir?

- A) AB B) BC C) AD D) CD

15. Orijin noktasından 5 birim uzaklıkta bulunan bir noktanın x eksenine göre yansıması alınıyor.

Buna göre son durumda noktanın koordinatları aşağıdakilerden hangisi olamaz?

- A) (-2, 3) B) (-3, 4)
C) (4, 3) D) (5, 0)

16.

$$x^2 - x + 2 = 0$$

olduğuna göre x^5 ifadesi aşağıdakilerden hangisine eşittir?

- A) $-x - 6$ B) $x - 6$
C) $6 - x$ D) $x + 6$

17. İnsan, hayatı boyunca ortalama 3 200 000 000 000 kez nefes alır.

Buna göre son nüfus sayımı yapılan İstanbul'da yaşayan 15 030 000 kişinin hayatları boyunca alacakları nefes sayısının bilimsel gösterimi aşağıdakilerden hangisidir?

- A) $4,8096 \cdot 10^{19}$ B) $4,8096 \cdot 10^{18}$
C) $48,096 \cdot 10^{15}$ D) $4,8 \cdot 10^{20}$

18.

Tablo: Biriken Para Miktarı

Ay (a)	Para miktarı (b)
1	500
2	650
3	800
...	...

Yukarıdaki tablo, başlangıçta 350 TL parası bulunan Gamze'nin her ay 150 TL biriktirdiği para miktarını göstermektedir.

Gamze'nin biriktirdiği para miktarı ile ay sayısı arasında doğrusal bir ilişki bulunduğuna göre bu ilişkiyi ifade eden denklem aşağıdakilerden hangisidir?

A) $a = 150b + 350$

B) $b = 150a + 350$

C) $a = \frac{b}{150} + 350$

D) $b = \frac{a}{150} + 350$

19. Kırtasyeden kalem ve defter alacak olan Seda 8 kalem ve 5 defter almak için 50 lira verip B lira para üstü alıyor.

Bir kalemin fiyatı A lira ve bir defterin fiyatı B lira olduğuna göre A'nın B cinsinden değeri aşağıdakilerden hangisidir?

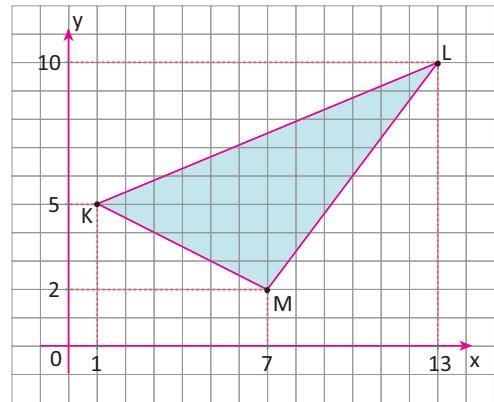
A) $\frac{50 - B}{8}$

B) $\frac{25 - 3B}{4}$

C) $\frac{25 - 3B}{8}$

D) $\frac{25 - 3B}{5}$

20.



Yukarıdaki koordinat düzleminde verilen KLM üçgeninin çevresi kaç birimdir?

A) $13 + 3\sqrt{5}$

B) $13 + 5\sqrt{3}$

C) $23 + 3\sqrt{5}$

D) $23 + 5\sqrt{3}$

Bu testte 20 soru vardır. Cevaplarınızı, cevap kâğıdının FEN BİLİMLERİ TESTİ için ayrılan kısmına işaretleyiniz.

1.

Benimle ilgili inceleme yapan bilim dalına klimatoloji denir.



Benimle ilgili inceleme yapan bilim dalına meteoroloji denir.



Yukarıda kendilerine ait bilgiler veren kavramlar ★ ve ■ ile gösterilmiştir.

Aşağıdaki tabloda verilen bilgiler hangi kavrama ait ise o şekil karşısına çizilecektir.

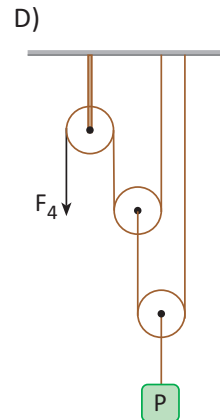
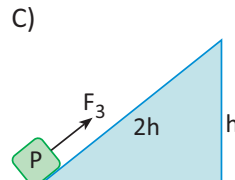
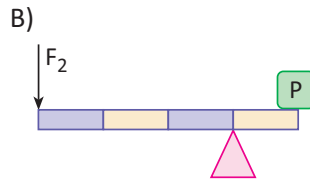
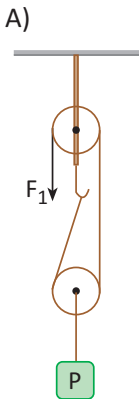
1.	Uzun süreli atmosfer olaylarını inceler.	
2.	Bahsedilirken güneşli, rüzgârlı, yağmurlu gibi ifadeler kullanılır.	
3.	Günlük değişken atmosfer olaylarını inceler.	
4.	Bahsedilirken kurak, yağışlı, soğuk, sıcak gibi ifadeler kullanılır.	

Buna göre yukarıda belirtilen ifadelerden hangilerinin karşısına ★, hangilerinin karşısına ■ sembolü konulmalıdır?

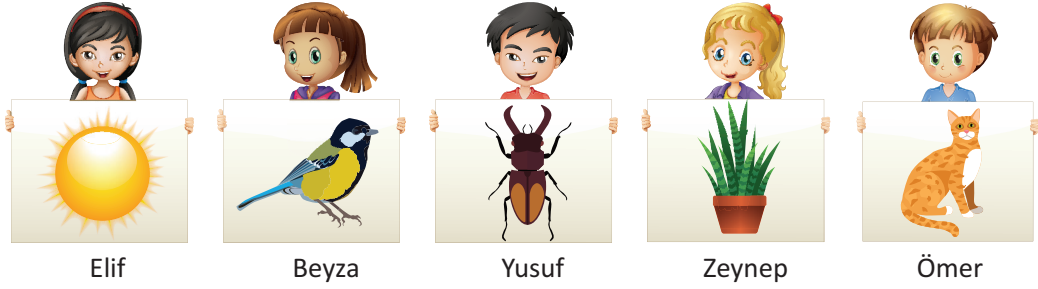
	1	2	3	4
A)	★	■	■	★
B)	■	★	■	★
C)	★	■	★	★
D)	■	★	★	■

2. Fatma öğretmen, öğrencilerinden basit makineler kullanarak kuvvet kazancı sağlayabilecekleri düzenek hazırlamalarını istemiştir.

Buna göre öğrencilerin yaptığı aşağıdaki tasarımların hangisinde kuvvet kazancı en fazladır? (Makara ağırlıkları önemsiz, P yükü özdeş ve 100 N'dur.)



7.



8A sınıfında okuyan öğrenciler sınıfa üzerinde resimler olan kartlarla gelmişlerdir.

Bu kartları besin zinciri ile ilişkilendirmek isteyen öğrencilerle ilgili aşağıdaki ifadelerden hangisi yanlıştır?

- A) Enerji aktarımı kediden Güneş'e doğru olur.
 B) Sıralamanın doğru olabilmesi için Zeynep ve Beyza yer değiştirmelidir.
 C) Besin zinciri takip edildiğinde otta biriken enerji kuşta biriken enerjiden fazladır.
 D) Zeynep'in elinde bulunan resimdeki canlı, kendi besinini üretir.

8. Evli olan Numan ve Yasemin'in saç ve göz rengi fenotipleri aşağıda verilmiştir.



Buna göre;



yukarıdaki çocuklardan hangileri Numan ve Yasemin'in çocukları olabilir? (İnsanlarda siyah saç ve kahverengi göz baskın, sarı saç ve mavi göz çekiniktir.)

- A) Yalnız Yusuf B) Yalnız Elif
 C) Aysel ve Yusuf D) Aysel, Yusuf ve Elif

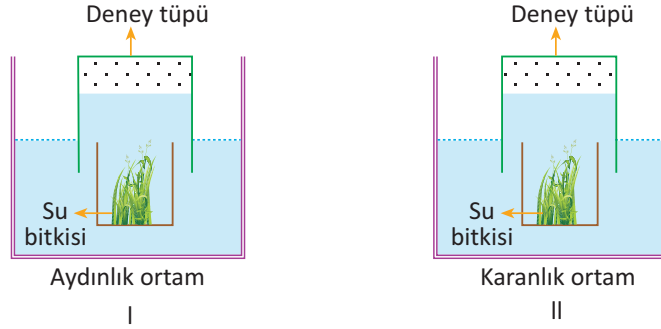
9.



Yukarıda resimleri verilen canlılardan hangisi ayırıştırıcıya örnek olarak verilebilir?

- A) Alg B) Nane
 C) Yılan D) Şapkalı mantar

10.

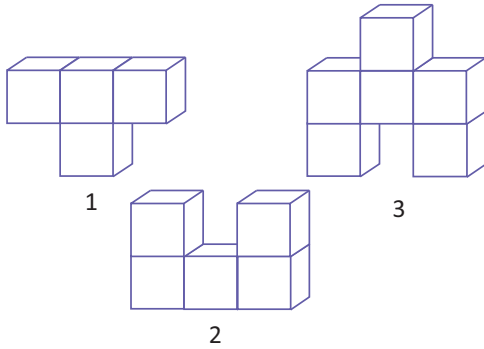


Su bitkisi içi su dolu cam kaba konularak üzeri bir deney tüpü ile kapatılıyor. Bitki I ve II. ortamda bir süre bekletilince deney tüplerinde gaz biriktiği gözleniyor.

Buna göre deney tüpünde biriken gazlar aşağıdaki hangi seçenekte doğru verilmiştir?

- | I | II |
|------------------|---------------|
| A) Oksijen | Karbondioksit |
| B) Oksijen | Azot |
| C) Azot | Karbondioksit |
| D) Karbondioksit | Oksijen |

11.



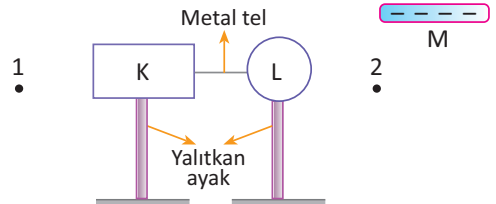
Bir öğrenci yukarıdaki eşit bölmeli metal parçaları üst üste koyarak basınçları kıyaslayacaktır.

- I. 1. parçayı 2. parçanın üstüne koyuyor.
- II. 3. parçanın üzerine 2. parçayı koyuyor.
- III. 3. parçayı 1. parçanın üstüne koyuyor.
- IV. 1. parçayı ters çevirip 3. parçayı 1. parçanın üzerine koyuyor.

Yapılan durumlardan hangisinde parçanın yere uyguladığı basınç en büyük olur?

- A) I B) II C) III D) IV

12.



Yukarıdaki şekilde yük durumları bilinmeyen K ve L cisimleri arasında metal tel bulunmaktadır. Şekildeki gibi yüklü olan M cismi 1 konumuna getirilerek K cismine değiştirilmeden aradaki metal tel kesiliyor ve M cismi uzaklaştırılıyor.

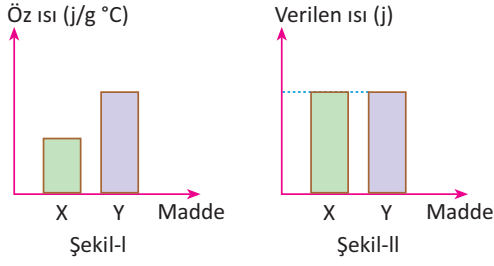
Buna göre,

- I. K ve L cisimleri aynı yükte yüklenir.
- II. L, M ile aynı K ile zıt yükte yüklenir.
- III. M cismi 2 konumuna yaklaşılsaydı K ve L cisimleri 1 konumundaki ile aynı yükte yüklenirdi.

verilen bilgilerden hangileri doğru olur?

- A) Yalnız I B) Yalnız II
C) II ve III D) I, II ve III

13.



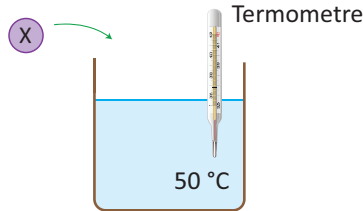
X ve Y maddelerinin öz ısıları ile ilgili grafik Şekil-I'deki gibidir.

X ve Y maddelerinin sıcaklıklarını eşit miktarda artırmak için gerekli olan enerjiler ise Şekil-II'de verilmiştir.

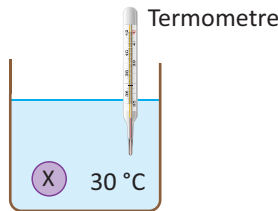
Buna göre X ve Y maddelerinin kütleleri aşağıdakilerden hangisi gibi olabilir?

	<u>X</u>	<u>Y</u>
A)	2m	m
B)	m	2m
C)	m	m
D)	2m	2m

14. Beyza öğretmen, sınıfa içinde 50 °C su olan bir kap ve X cismi getiriyor.



X cismini içi su dolu kabın içine atıyor ve suyun sıcaklığını ölçüyor.



Kaptaki suyun X maddesi atıldıktan sonraki sıcaklığı 30 °C olduğuna göre yapılan işlem ile aşağıdaki yorumlardan hangisi yapılamaz?

- A) X cisminin sıcaklığı azalmıştır.
- B) İlk durumda X cisminin sıcaklığı sudan azdır.
- C) Su, X cismine ısı vermiştir.
- D) Son durumda suyun tanecikleri arasındaki çekim kuvveti artmıştır.

15.

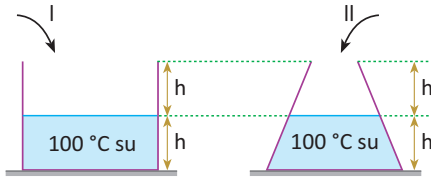


Fisun, çaydanlığa su koyup ocakta bir süre ısıttıktan sonra çaydanlıktan çıkan buhara soğuk bir tabak tutuyor.

Tabağın yüzeyinde su damlacıkları oluştuğunu gözlemleyen Füsün, bu deneyle ilgili yaptığı aşağıdaki yorumlardan hangisi yanlıştır?

- A) Çaydanlıktaki su ısı alarak buharlaşmıştır.
- B) Tabakta su damlacıklarının oluşması yoğuşmaya örnektir.
- C) Tabakta su buharı soğumuş ve sıvı hâle geçmiştir.
- D) Çaydanlıktaki suyun sıcaklığı, su kaynamaya başladıktan sonra tamamı buharlaşana kadar artar.

16.



Şekilde verilen kaplarda yarı yüksekliğine kadar kaynar su bulunmaktadır.

Buna göre kapların kalan kısmı aşağıda verilen hangi sıcaklıkta su ile doldurulursa son durumda kapların son sıcaklıkları eşit olabilir?

- | | I (°C) | II (°C) |
|----|--------|---------|
| A) | 20 | 40 |
| B) | 40 | 80 |
| C) | 60 | 40 |
| D) | 40 | 70 |

17.



Yukarıda bir DNA molekülünün tek zinciri verilmiştir.

Buna göre bu DNA molekülü eşlendiğinde oluşan DNA moleküllerinde kaç tane A nükleotiti vardır?

- A) 3
- B) 5
- C) 8
- D) 10

18.



Demirin paslanması



Yumurtanın omlet olması



Buzun erimesi

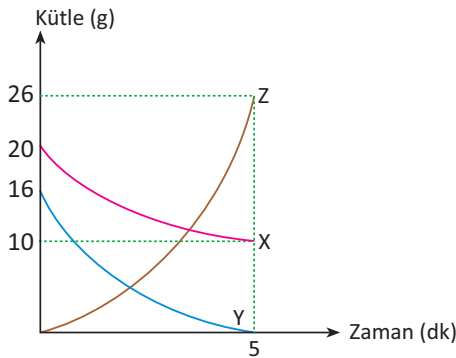


Peynirin küflenmesi

Yukarıda resimleri verilen olaylardan kaç tanesinde yeni atomlar oluşmaz?

- A) 1 B) 2 C) 3 D) 4

19.



Şekilde verilen grafik sızdırmaz kapalı bir kaptaki gerçekleşen kimyasal tepkimeye aittir. 5 dk sonucu gerçekleşen kimyasal tepkimenin denklemi $X + Y \rightarrow Z$ dir.

Buna göre kimyasal tepkime sonucu kapta biriken toplam madde miktarı aşağıdakilerden hangisinde doğru verilmiştir?

- A) 12 B) 26 C) 36 D) 46

20.



Gönül, Türk milletinin şanlı bayrağını asmak için sabit makara kullanmış ve kolay bir şekilde bayrağı yukarı asmıştır.

Bayrağı yukarıya asarken ipi ne kadar çektiğini de mezura yardımı ile ölçmüştür.

Buna göre Gönül yaptığı işlemin sonucunda aşağıdaki bilgilerden hangisine ulaşamaz?

- A) Kuvvetten kazanç yoktur.
B) Sabit makarada kuvvetin yönü ve doğrultusu değişmez.
C) Makaralar iş kolaylığı sağlar.
D) Kuvvet uyguladığım ipi 10 m çekersem bayrak da 10 m yükselir.